

Das Grab des Mose

Teillösung von Locke für
Softwareservice Kratz
<http://www.gamepad.de>
Hier kann das Spiel auch bezogen werden!

Kapitel 7 Das vergessene Tal



Zuerst sehen wir uns gründlich um.

Hier finden wir 5 Druckplatten, die wir aktivieren müssen.



Damit haben wir in 2 Schächten die Stacheln deaktiviert, Türen geöffnet u. eine Holzterpe ausgefahren.

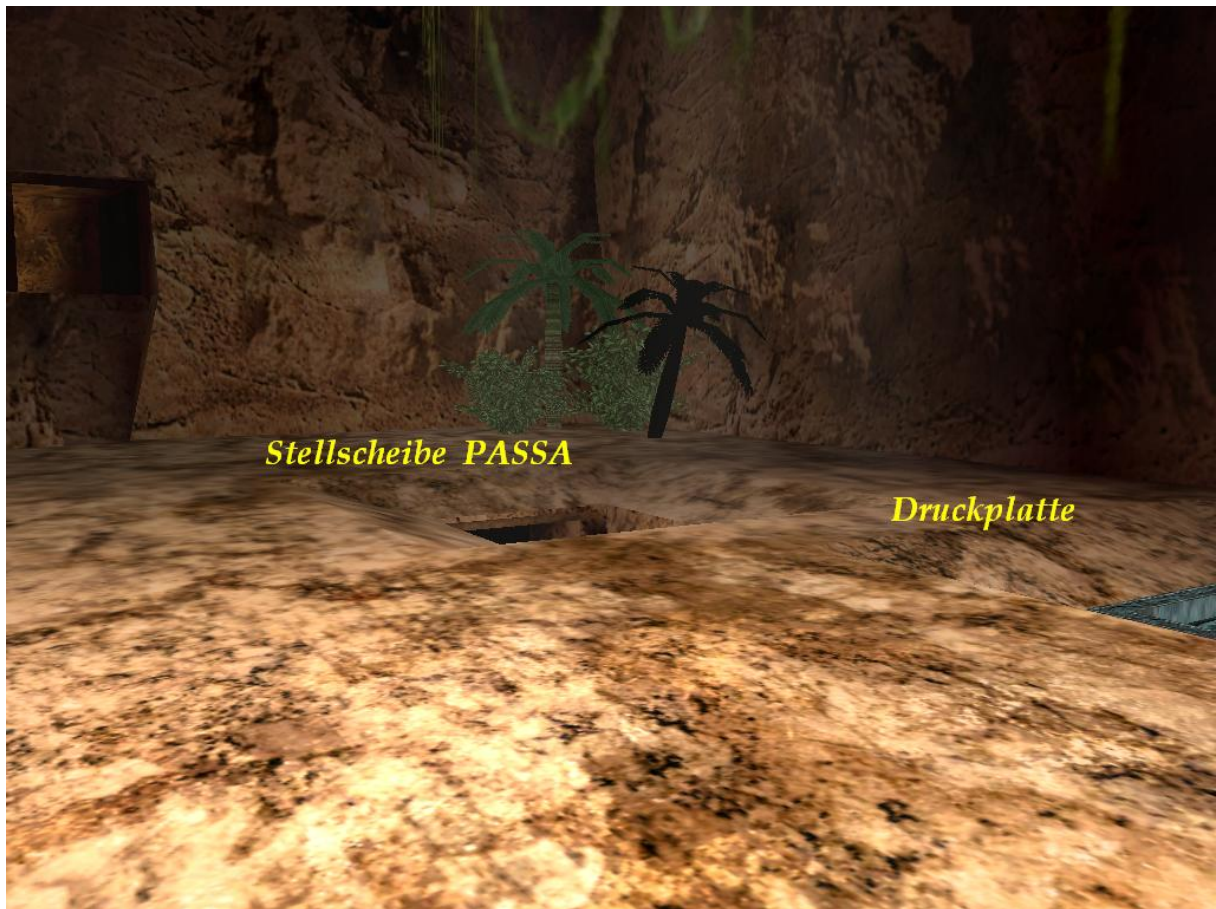


Wir gehen in die Höhle u. springen in einen Schacht.





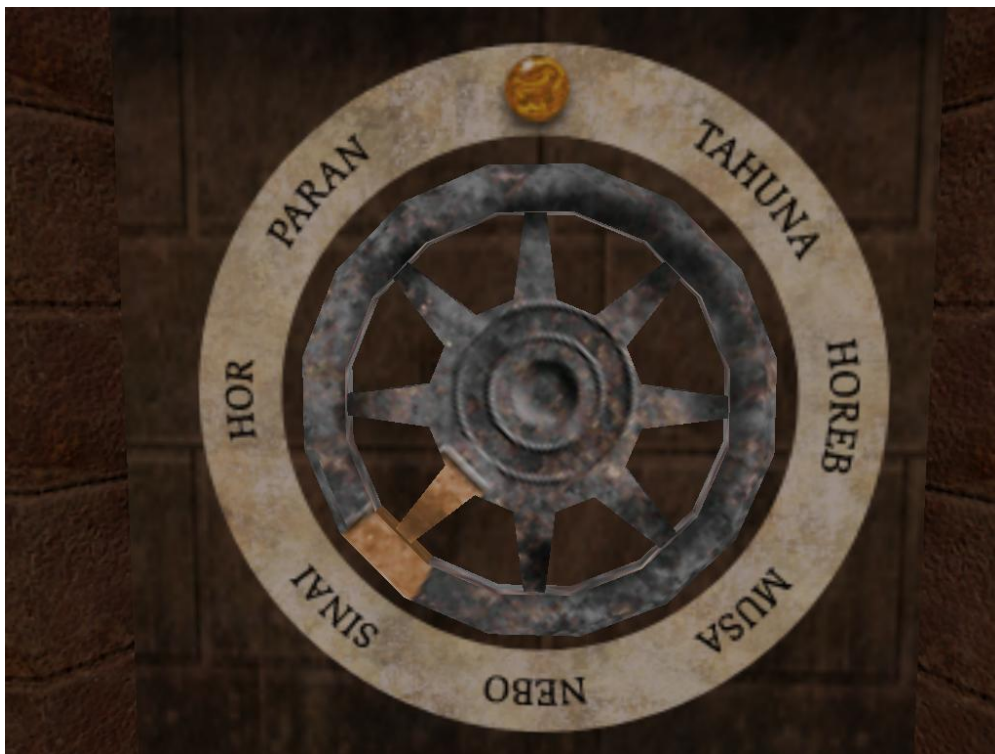
Hier stellen wir **JHWH**, ein u. verlassen die Höhle.





Hier stellen wir **PASSA**, ein u. gehen, die Holzterappe hoch.
Im Flusslauf gehen wir nach rechts u. wieder rechts.

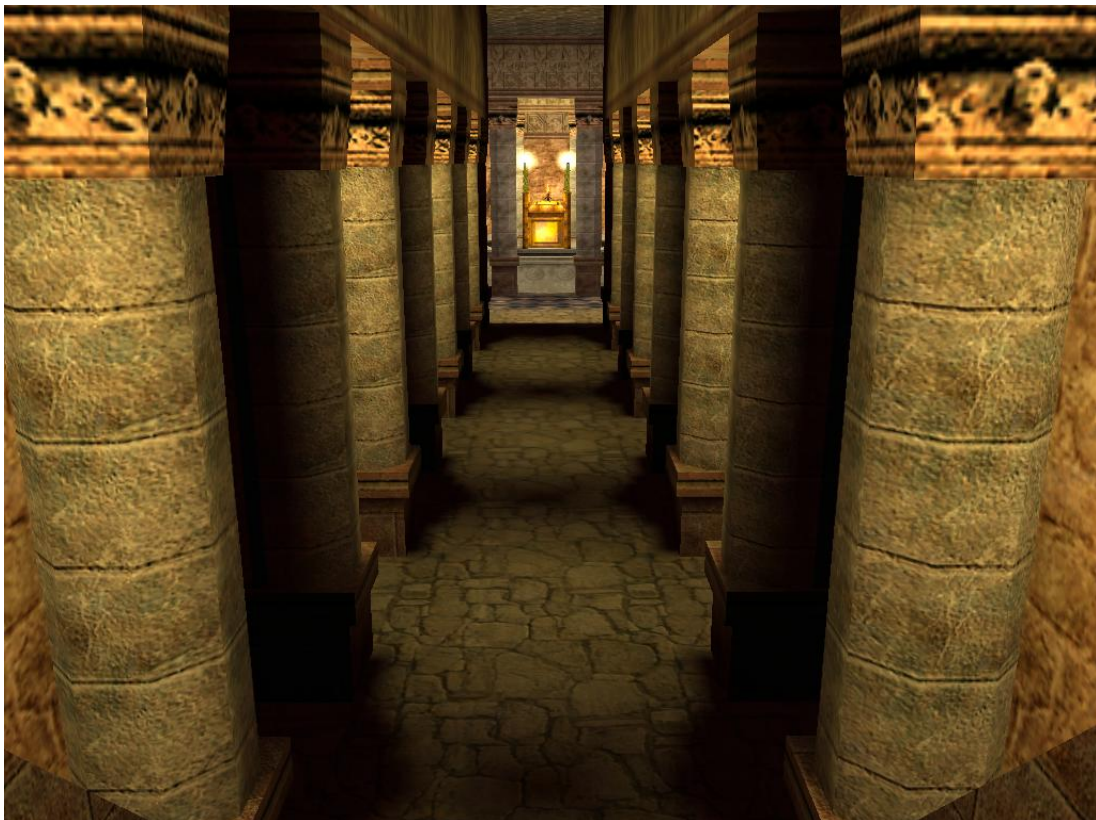




Hier stellen wir **SINAI**, ein, gehen zurück, nach rechts u. **hinter** den Wasserfall!



Hier stellen wir **KALEB** ein u. hören ein scharrendes Geräusch!
Nun gehen wir durch den Wasserfall u. nach rechts.



Wir betreten die Halle u. gehen bis



.....
Mehr möchte ich nicht verraten, denn bald kommt das

ENDE

**Wir danken dem Autor für die Genehmigung zur Veröffentlichung auf
gamepad.de.**

**Softwareservice L. Kratz
Arendsstr. 4
63075 Offenbach
Hotline: 069-869499
<http://www.gamepad.de>
lk@gamepad.de**

Schauen Sie doch mal auf unserer Page nach günstiger Spielesoftware im SHOP!

Wir machen darauf aufmerksam, dass diese Lösung unserem Copyright bzw. dem Copyright des Autors unterliegt und somit ohne Genehmigung nicht auf anderen Homepages oder in schriftlicher Form (auch nicht in Auszügen) in anderen Medien erscheinen darf. Da in letzter Zeit immer wieder dagegen verstoßen wird, bitten wir dringend um Beachtung!

**In eigener Sache: Wir sind auf Ihre Mithilfe angewiesen, denn wir haben Serverkosten und auch das Bereitstellen, der Download von Ihnen und die Erstellung von Lösungen kostet uns Geld. Wer diese Lösung kostenlos aus dem Internet erhalten hat, der kann uns gerne zur Deckung unserer Kosten ein paar Briefmarken senden
(L. Kratz - Arendsstr. 4 - 63075 Offenbach).**